

AVD. MEDITERRANEO

VIVIENDA

SUPERFICIE CONSTRUIDA

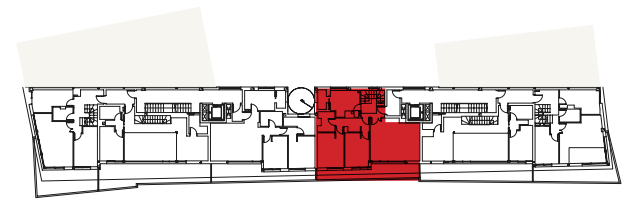
154,40 m<sup>2</sup>

TIPO 30

SUPERFICIE ÚTIL 123,22 m<sup>2</sup>

DORM 3 BAÑOS 2

- |    |               |    |                   |    |          |
|----|---------------|----|-------------------|----|----------|
| SC | SALÓN COMEDOR | B1 | BAÑO 1            | DS | DESPACHO |
| C  | COCINA        | B2 | BAÑO 2            |    |          |
| D1 | DORMITORIO 1  | A  | ACCESO            |    |          |
| D2 | DORMITORIO 2  | G  | GALERÍA DE LAVADO |    |          |
| D3 | DORMITORIO 3  | T  | TERRAZA           |    |          |



La información y documentación gráfica que aparecen en este folleto son orientativas, y pueden estar sujetas a modificaciones derivadas del proyecto de edificación devidamente visado. Todo el mobiliario, incluido el de la cocina es meramente orientativo.